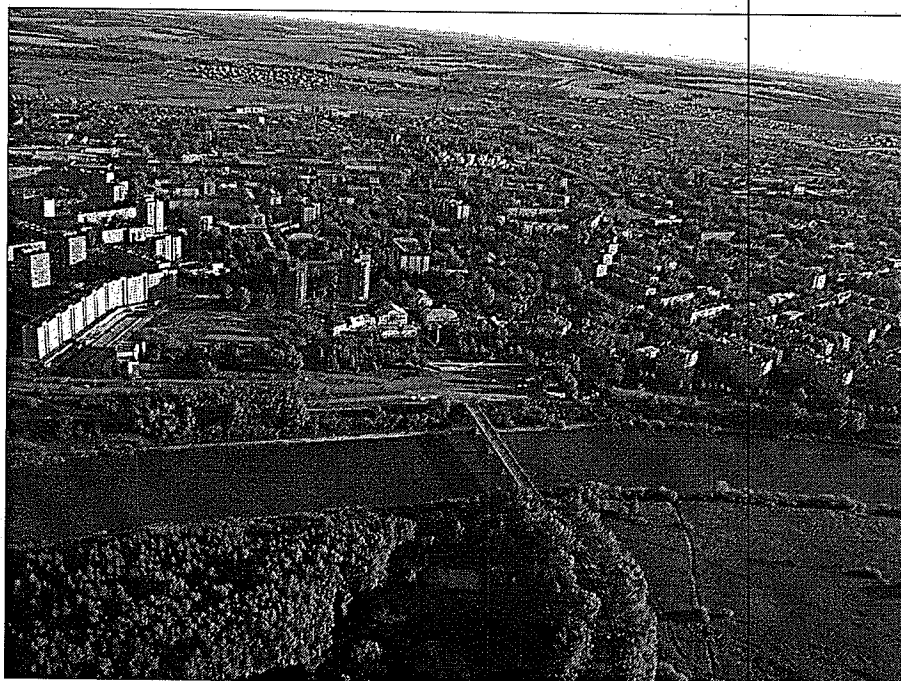


# ПАСПОРТ № 03-15

на установку и эксплуатацию рекламной конструкции  
в г. Глазове

Конструкция № 7



Местоположение: УР, г.Глазов, в районе  
д. 38а по ул.Голстого

Дата выдачи: \_\_\_\_\_

Срок действия: \_\_\_\_\_

Постановление № 23/ от \_\_\_\_\_

## ТЕХНИЧЕСКИЕ ПАРАМЕТРЫ РЕКЛАМНОЙ КОНСТРУКЦИИ

п/п	Наименование	Характеристики
1	Место установки	<p><u>УР, город Глазов, в районе д.38а по ул.Толстого</u></p> <p><i>Рекламная конструкция № 7. В соотв. со ст. 10.1 КоАП РФ. Утверждена постановлением Главы от 16.12.14 № 23/422</i></p>
2	Характеристика рекламной конструкции	<p><u>Двухсторонний сити-формат</u></p> <p>Размеры рекламных полей: <u>1,2 х 1,8м х 2стороны</u></p> <p><u>Общая площадь информационных полей:</u> <u>2,16м<sup>2</sup></u></p>
3	Инженерное оборудование	Выполнить подсветку рекламной конструкции.
4	Требования к содержанию средств наружной рекламы	<p>Рекламную конструкцию круглогодично содержать в надлежащем состоянии.</p> <p>Зона благоустройства прилегающей территории - 7 метров по периметру конструкции (согласно Правил благоустройства муниципального образования «Город Глазов», утверждённых решением Глазовской городской Думы от 28.11.2012 № 258.)</p>
5	Собственники недвижимого имущества	<p>Земельный участок находится в государственной собственности до разграничения государственной собственности на землю.</p> <p>Договор № _____ на установку и эксплуатацию рекламной конструкции от _____ 2015 года</p>

Согласовано:  
 Начальник управления архитектуры  
 и градостроительства – главный архитектор

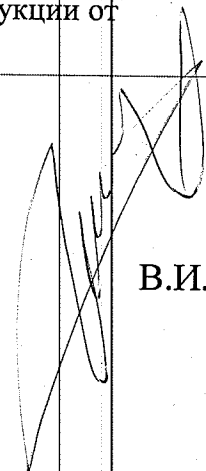
  
 В.И. Зырянов



Схема размещения рекламной конструкции М 1:500

